

ほっと HOT TIME IN TAMASHIMA HOSPITAL 第39号 タイム in 玉島病院

令和4年10月1日発行 編集・発行／公益財団法人弘仁会 玉島病院
ホームページ <http://www.tamashimahosp.or.jp>

特集	あなたの『かかりつけ歯科医』は いますか？	2～4
	～歯周病予防レシピ～	
	鮭のガーリックソテー ～しめじのクリームソースかけ～	4
	玉病探検隊	5
	玉島病院トピックス	6

病院理念 “玉島病院は病者の為にある”

【基本方針】

1. 患者さまの権利を尊重し、満足と安心出来る医療・介護を提供します。
2. 後方支援病院として、各関係機関と連携し、チームケアを行ない、在宅へ復帰する様努力します。
3. 職員一人一人が成長し、喜びを感じ明日がある職場をつくります。

【患者さまの権利に関する宣言】

私たち玉島病院職員は、患者さまが真に人間として尊重され、安心して医療・看護が受けられるように、患者さまの権利に関する宣言を掲げます。

1. 患者さまは、十分な説明を受けた後で治療を受ける権利、あるいは治療を受けることを拒否する権利を持っています
2. 患者さまは、いかなる状態にあっても人格的、人間的に扱われ、尊厳を持ってその生を全うする権利を持っています
3. 患者さまは、平等で最善の治療を受ける権利を持っています
4. 患者さまは個人の情報や、プライバシーについて、保護される権利を持っています
5. 患者さまは自ら受けている治療について、情報の提供を受ける権利を持っています



撮影者：瀬崎 宏之

あなたの『かかりつけ歯科医』はい

生涯を通じてお口の健康を維持するためにあなたのお口の中のことを知っていて継続的に適切な治療や管理を提供し、いつでも相談に応じてくれる。そんな身近な歯科医師のことを『かかりつけ歯科医』といいます。

また、昨今は、医療・介護にかかわる幅広い知識と見解を備え、通院が困難な患者さんにも地域の関係機関や多職種と連携し、様々な療養の場で切れ目のない歯科医療を提供する『かかりつけ歯科医』が増えています。

かかりつけ歯科医を持つ7つのメリット

①お口のトラブルを未然に防ぐ
⇒歯を失っても早めに補い、しっかり噛める

②むし歯などの早期発見・早期治療

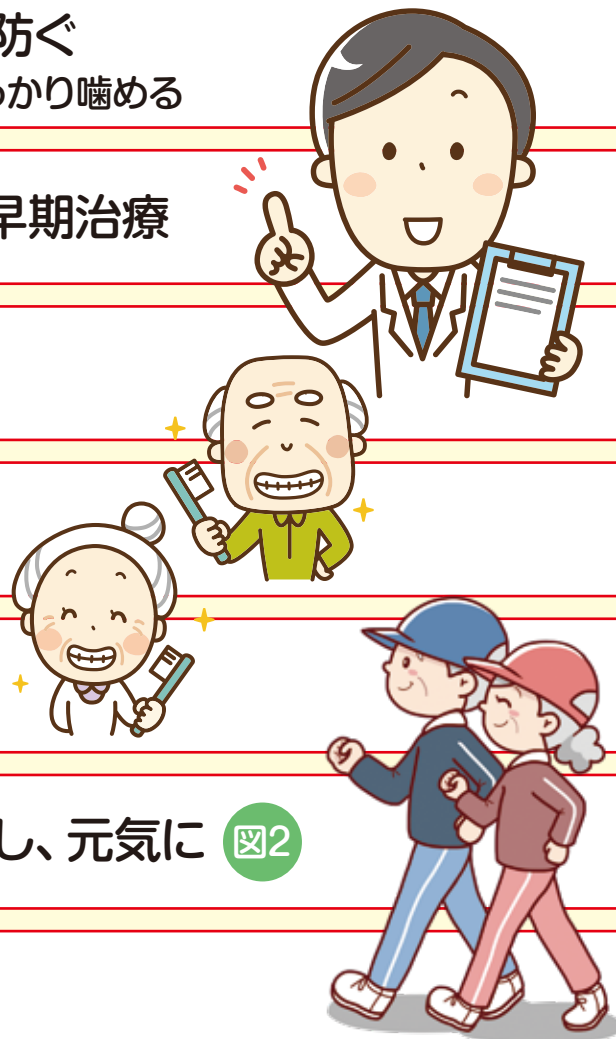
③歯周病の予防ができる

④健康で長生きしている
⇒健康寿命を伸ばす

⑤全身の病気の予防 図1

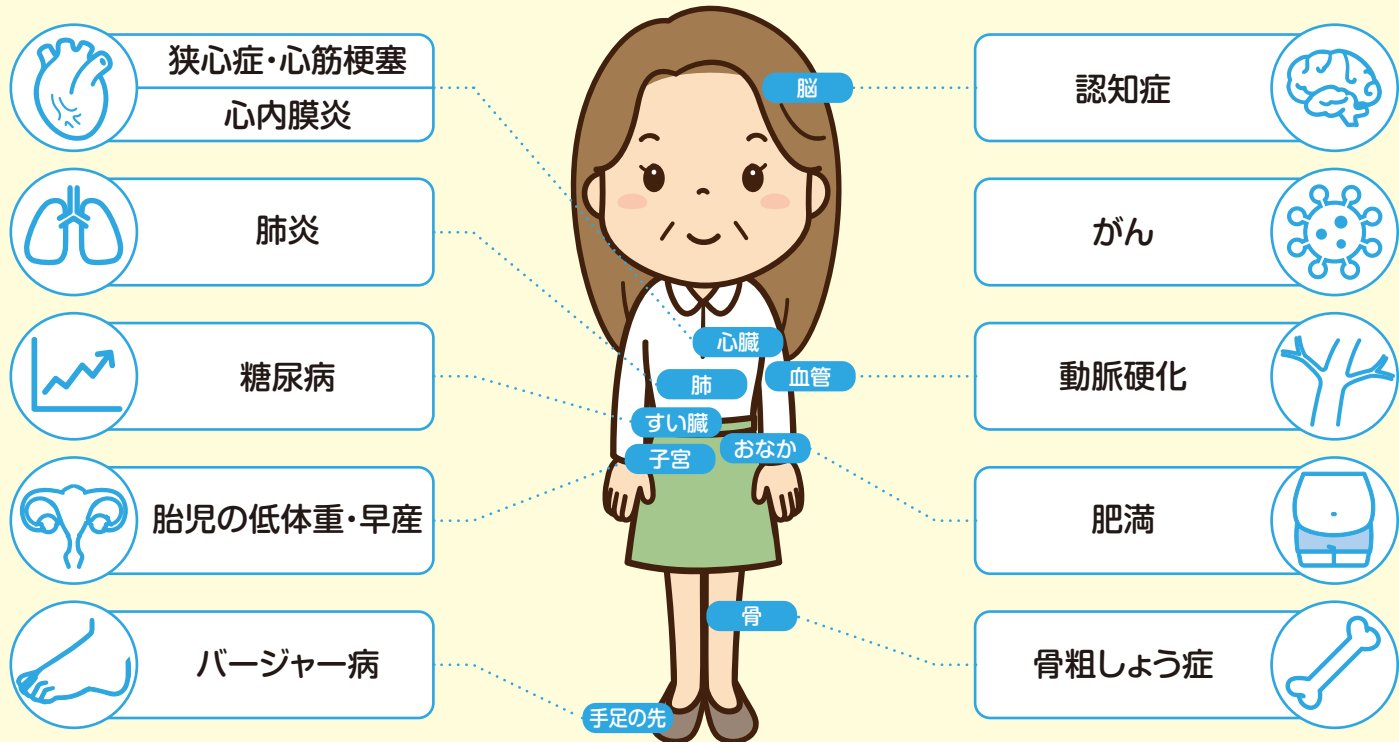
⑥高齢まで歯をたくさん残し、元気に 図2

⑦医療費を抑えられる 図3



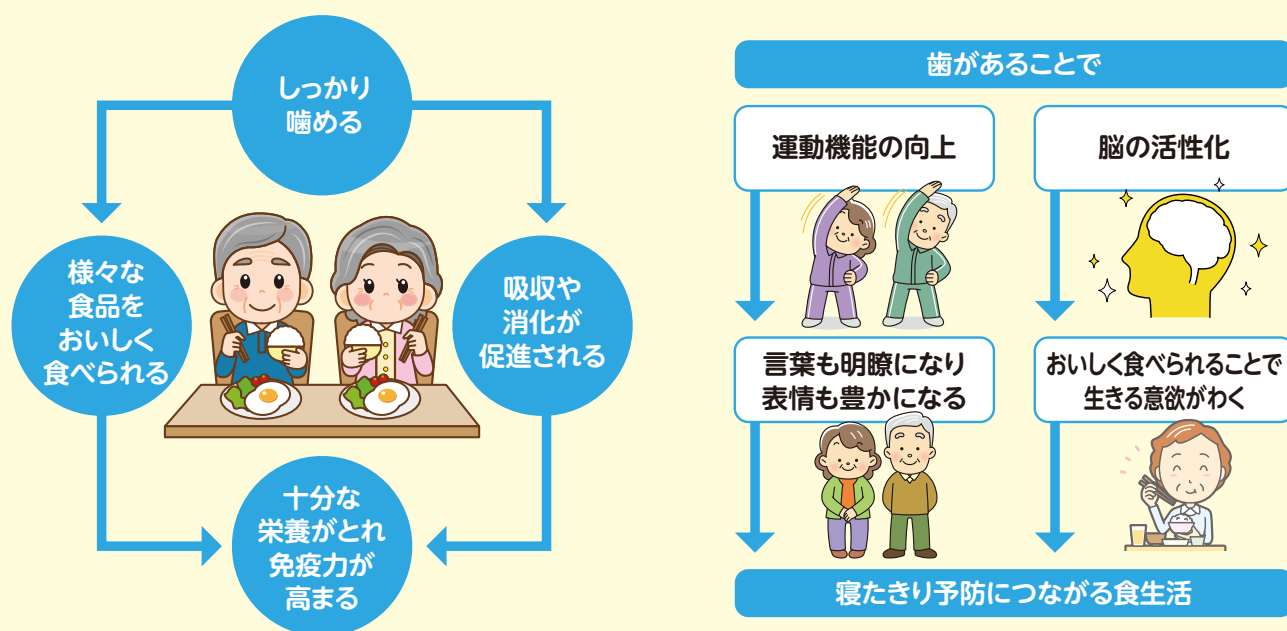
ますか?

<図1> お口の健康は全身の健康と深い関係があります



お口の健康は寿命の延伸にも繋がります。

<図2> 高齢まで歯をたくさん残し、しっかり噛んで寝たきりを予防しましょう



お口の健康を維持し日常生活の自立と生活の質の向上を目指しましょう!!

歯周病予防



一人前 260kcal 食塩2.3g

鮭のガーリックソテー ～しめじのクリームソースかけ～

栄養士よりコメント

- 鮭には歯や骨を作るビタミンDやCaが豊富に含まれており、生クリームにはCa、しめじには歯肉を丈夫にする鉄が含まれています。
- 歯周病予防としては、主食・主菜・副菜の揃ったバランスの良い食事で野菜や果物を多く摂取すると良いと言われています。糖分の多い飲み物や菓子類の摂りすぎに注意し、よく噛んで食事を楽しみましょう。

材料(2人分)

- 鮭…2切れ
- 小麦粉…適量
- レモン汁…適量
- サラダ油…大3
- にんにく…2切れ
- しめじ…1パック
- 生クリーム…1/2パック(約100ml)
- 塩コショウ…適量

作り方

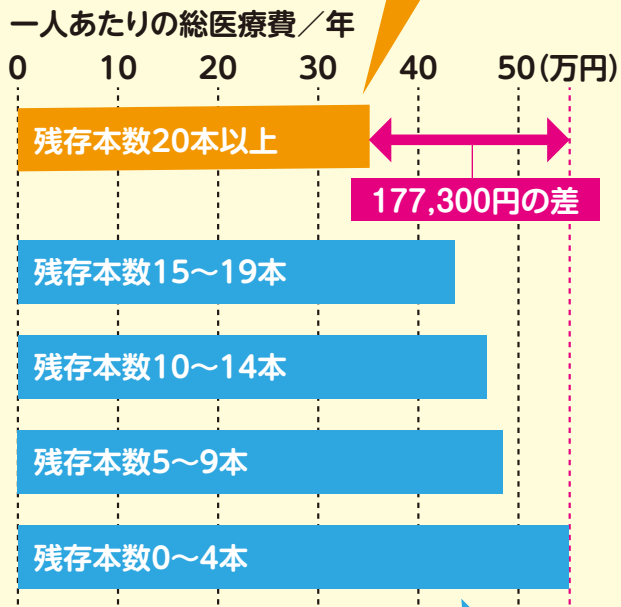
- 1 鮭の両面に塩コショウをしておき、下味を付ける。しめじは石づきを取り除き小房に分け、にんにくは薄切りにする。
- 2 フライパンにサラダ油とにんにくを入れて熱し、焦げないように弱火で炒める。カリッとなったらにんにくを取り出す。
- 3 ①の鮭に小麦粉をまぶし②のフライパンで中火で焼く。鮭の表面に焼き色がついたら裏返し、中まで火を通す。お皿に盛ってレモン汁をかけておく。
- 4 ③のフライパンにしめじを入れて風味が出るように強火で炒める。しめじに少し焦げ目がついたら中火にして生クリームを入れる。煮立ったら弱火にして少しとろみが出るまで煮詰め、塩コショウで味を調える。
- 5 鮭の上に④のソースをかけ、②のにんにくを散らして出来上がり。

<図3>

歯が多く残っている人ほど
病気にかかりにくい。
そして、医療費も少なくて済む

<残存歯数と総医療費の関係>

①歯が20本以上残っている方は
おおよそ35万円前後/年間なのに対し…



②歯が0～4本しか残っていない方は
50万円前後/年間の医療費がかかっている…

一生自分の歯で食べられるように、健口を心がけましょう。
歯に関すること、また歯科検診や予防歯科等々、気になることや
疑問がありましたら、下記までお問い合わせください。

電話(086)522-4141 代表
玉島病院 歯科
月～土 9:00～18:00
(祝日、盆、年末年始は除く)



歯科医師
瀬崎 靖之

今回は、「ラジエーションハウス」こと放射線部を探検しました。

（探検隊）放射線部にはどんな機械がありますか？

（技 師）胸部の検診や骨の検査をするX線撮影装置。乳がんの検診に使う乳房撮影装置、造影剤を使って、胃や嚥下の動態を映す事が出来る透視撮影装置。体の多断面画像が作れるCT撮影装置。病室で撮影できる回診用X線撮影装置。そして、今回更新された乳房記録用ドライプリンター、一般撮影用CRコンソールなどがあります。また近々更新予定の骨密度測定装置、モニター診断装置があります。

（探検隊）色々な機械がありますね。今、コロナ感染を心配し検診を控える事が問題になっていますね。

（技 師）放射線部では「働く女性の健康のお手伝い：乳がんの早期発見」に取り組んでいます。2年以上乳がん検診を受けていない方は、早期発見のためにも是非検診を受けてみて下さいね。コロナ感染対策も万全に行います。女性の技師が対応しますので、安心してご来院ください。

（探検隊）市から送られてきた検診ハガキをもって早速、乳がん検診を受けに来ますね。

（探検隊）検査を行っていくうえで気を付けている点を教えてください。

（技 師）間違いが無いか申込書を確認することはもちろんですが、撮影するうえで、出来るだけ被ばくを少なくするように考えています。また検査中は、患者さん1人1人に負担なく受けて頂けるよう工夫しながら撮影をしています。

（探検隊）そうなんですね。放射線検査と聞くと少し怖いイメージがありましたが、いろいろ工夫して下さっていて安心しました。

（技 師）また、女性はホルモンの関係で骨密度が減少しやすいので、ご自分の骨量を知って、骨折予防に役立てて頂きたいです。

（探検隊）近々新しい骨密度測定装置が導入されたら、ぜひ骨量の測定をしてみたいです。骨量を知って体を動かし元気で長生きしたいです。本日はありがとうございました。



↑新しくなったドライプリンター



↑新しくなったCRコンソール

●インカムが導入されました。



本館病棟、介護医療院、介護付き有料老人ホーム、通所リハビリに数十台のインカム(無線機器の一種でヘッドホンとマイクが一体化した機器で、施設内で複数人と連絡を取り合う事ができます。)が導入されました。

コロナ感染症対策でコミュニケーションの方法が問われる中、スタッフ間でも瞬時に情報共有が行え患者サービス向上が見込まれます。

●スタッフの制服が変わりました。

<リハビリスタッフ>

ストレッチがきいていて訓練中でもとても動きやすいです。鮮やかな色合いでさわやかな印象があります。後ろは切り返しになっているところがあり通気性が良いデザインです。

また、リハビリ部にもクラークさんが入職されています。(写真中央、田上さん)リハビリスタッフの業務を支えています。

<医療病棟 介護スタッフ>

介護士は紺の上下、看護助手は薄紫色の上着に下は介護士と同じ紺色です。介護士:動きやすく汗をかいてもベタつかず、さらりとした着心地です。看護助手:Aラインで体にフィットしており、すっきりして見えます。

<介護付有料老人ホームスタッフ>

5年ぶりにユニフォームが変わるとまず、スタッフだけでなく入居様がとても喜んでくれました。若返ったね、似合うね、いい色だねというような反応です。

デザインはスポーティです。色も形も引きしまりましたが、ポイントは脇のチェックです。そこに柔らかさがあります。

気持ちも新たに引き締め直し、その気持ちを入居様にお返しできればと思います。



↑リハビリスタッフ



↑医療病棟 介護スタッフ



↑介護付有料老人ホームスタッフ

●本館3・4階トイレの改修工事を行いました。

改修工事が6月に完了しました。

木目調で温かみのある美しいトイレに生まれ変わりました。

患者さん、スタッフにも快適な環境になりました。



- JR新倉敷駅より住友重機行きバスで日ノ出町下車バス停より徒歩約8分
- JR新倉敷駅よりタクシーで約10分
- 山陽自動車道 玉島ICより車で約15分



公益財団法人 弘仁会
玉島病院

ごふふ よいよい
Tel.086-522-4141 Fax.086-522-3473
〒713-8103 倉敷市玉島乙島4030
URL <http://www.tamashimahosp.or.jp>